


PLAN DE NIVEAU

	PROJET DE REALISATION DES LOUVRIS INSTITUTIONNELLES (ECOLE ET CENTRES DE SANTE) DANS LES REGIONS DU PLATEAU CENTRALE ET CENTRE - EST	
	REALISATION D'UN BLOC DE 04 CABINES (03 cabines de allocations + PMR)	
FOURNIT : A3	PLAN DE NIVEAU	
DATE : 15 MAI 2025		ECHELLE : 1/200

Enabel

PROJET DE REALISATION DE LATRINES  
COMMUNALES A L'EGALITE DES SEXES  
DANS LES REGIONS DU PLATEAU CENTRALE ET CENTRE  
• EST

PROJET DE REALISATION DE LATRINES  
COMMUNALES A L'EGALITE DES SEXES  
DANS LES REGIONS DU PLATEAU CENTRALE ET CENTRE  
• EST

FACADES • PORTES

PROJET DE REALISATION DE LATRINES  
COMMUNALES A L'EGALITE DES SEXES  
DANS LES REGIONS DU PLATEAU CENTRALE ET CENTRE  
• EST

FACADES • PORTES

PROJET DE REALISATION DE LATRINES  
COMMUNALES A L'EGALITE DES SEXES  
DANS LES REGIONS DU PLATEAU CENTRALE ET CENTRE  
• EST

FACADES • PORTES

FACADE PRINCIPALE

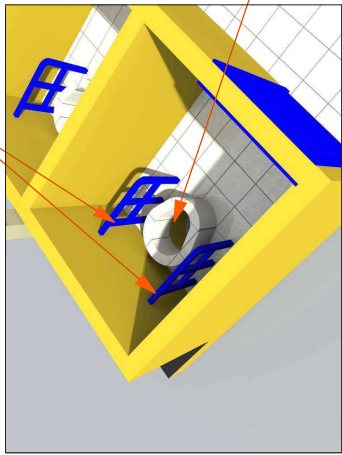
FACADE POSTERIEURE

FACADE LAT. GAUCHE

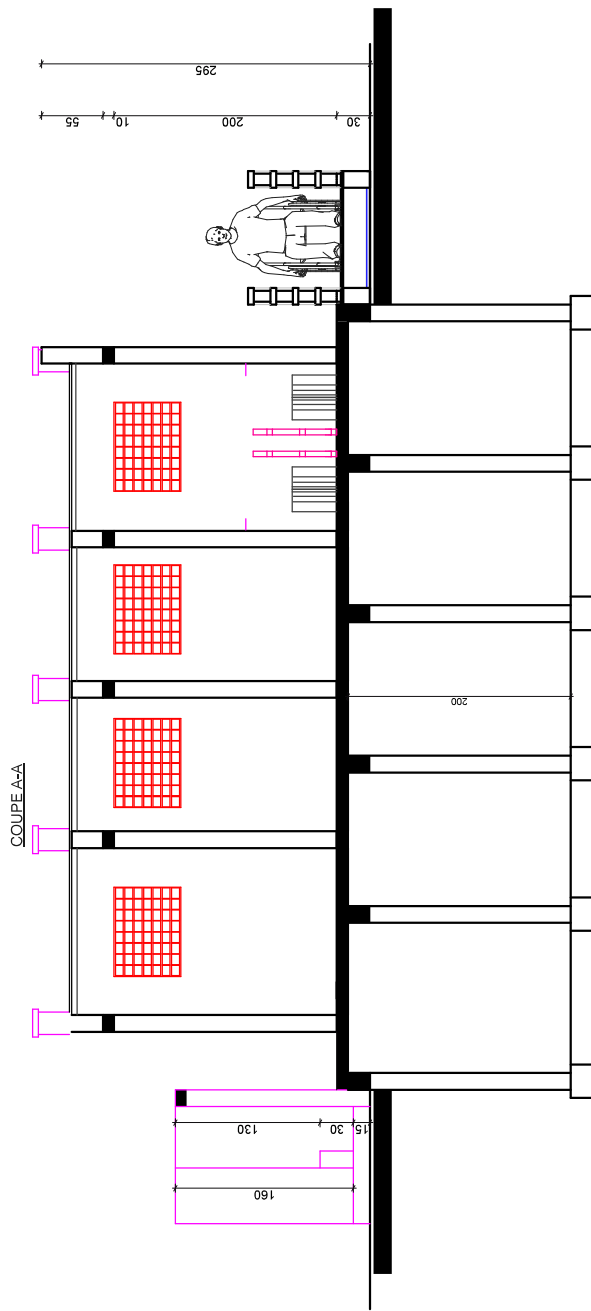
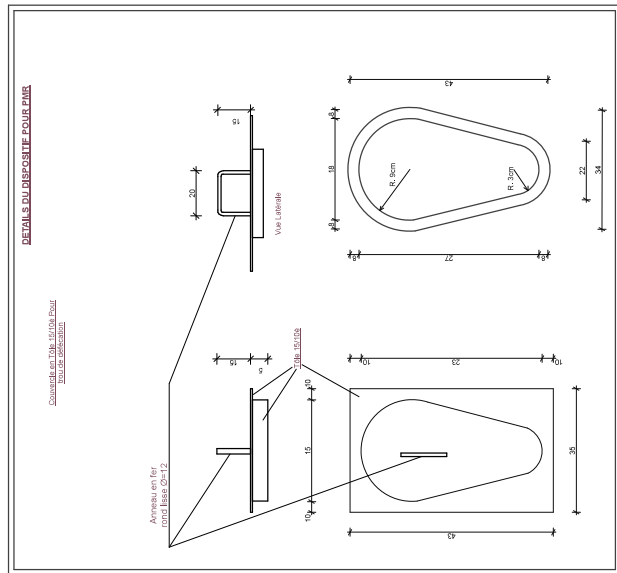
FACADE LAT. DROITE

PM1: Porte latrineuse de 80 x 200  
à un battant avec armement toutes les 80x30

PM2: Porte latrineuse de 80 x 200  
à un battant avec armement toutes les 80x30

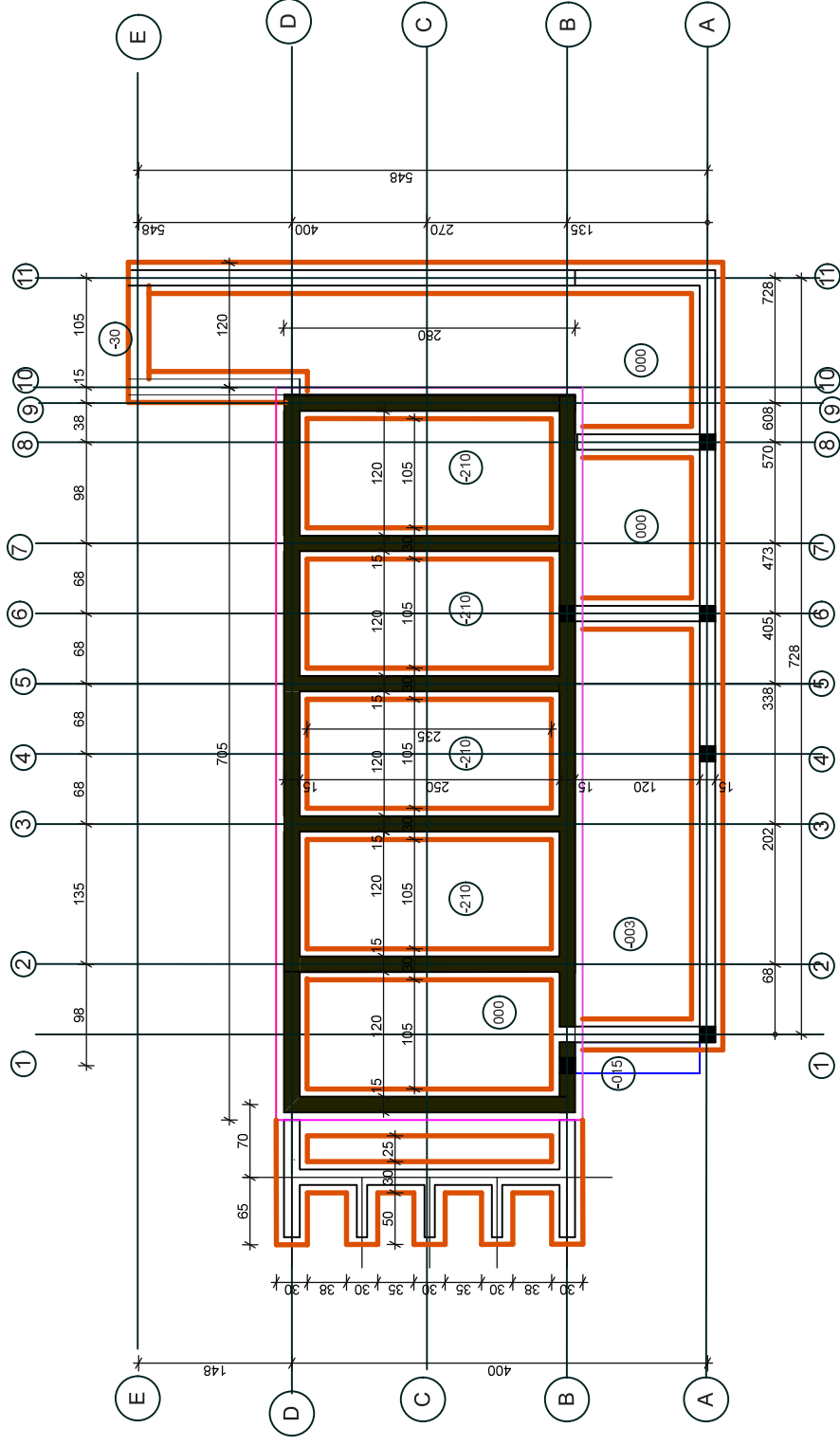


Socle d'assise en béton hauteur de 40cm



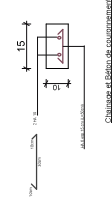
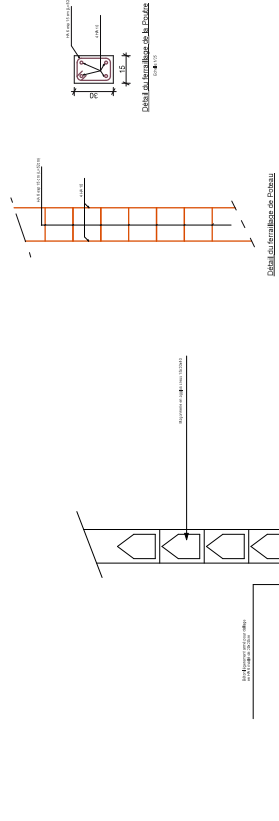
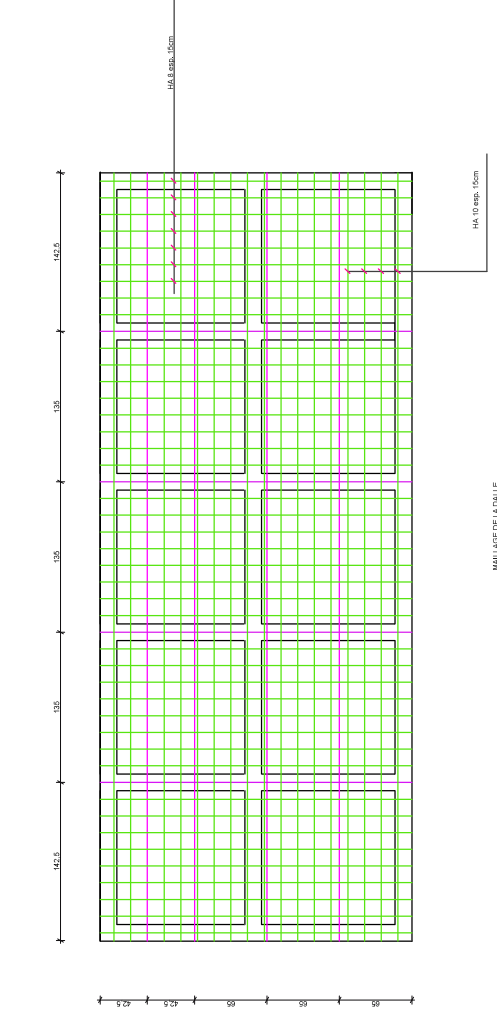
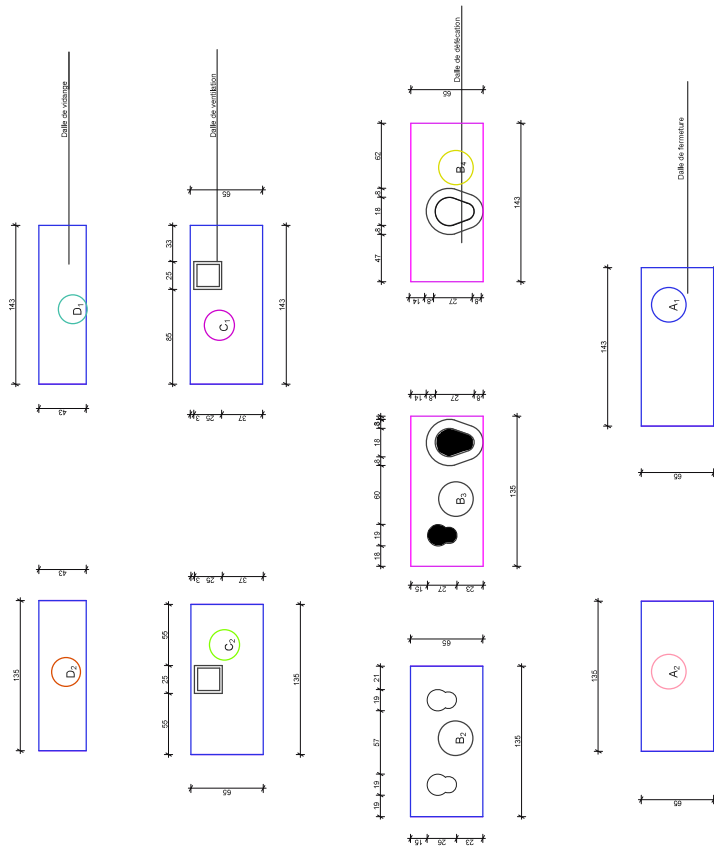
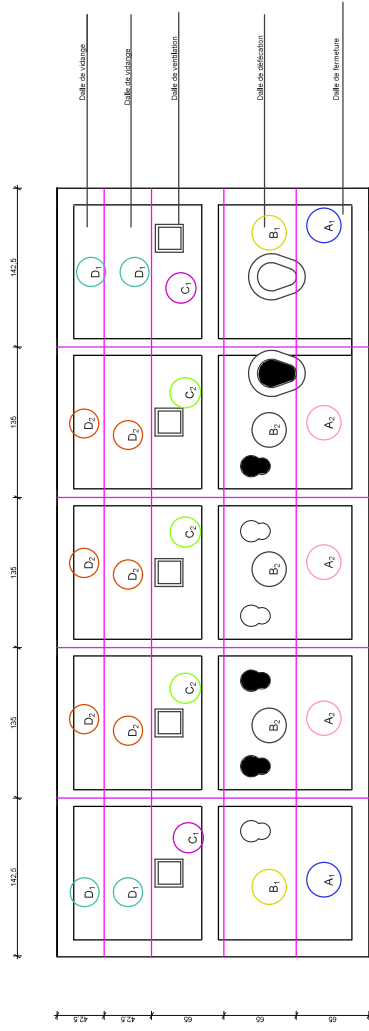
COUPE A-A

COUPE B-B



PLAN DE FONDATION







## Enabel

REALISATION D'UN BLOC DE 04 CABINES (03 cabines de défécations + PMR)

FORMAT : A3

ECHELLE : 1/50<sup>e</sup>

DATE : 12 MAY 2025